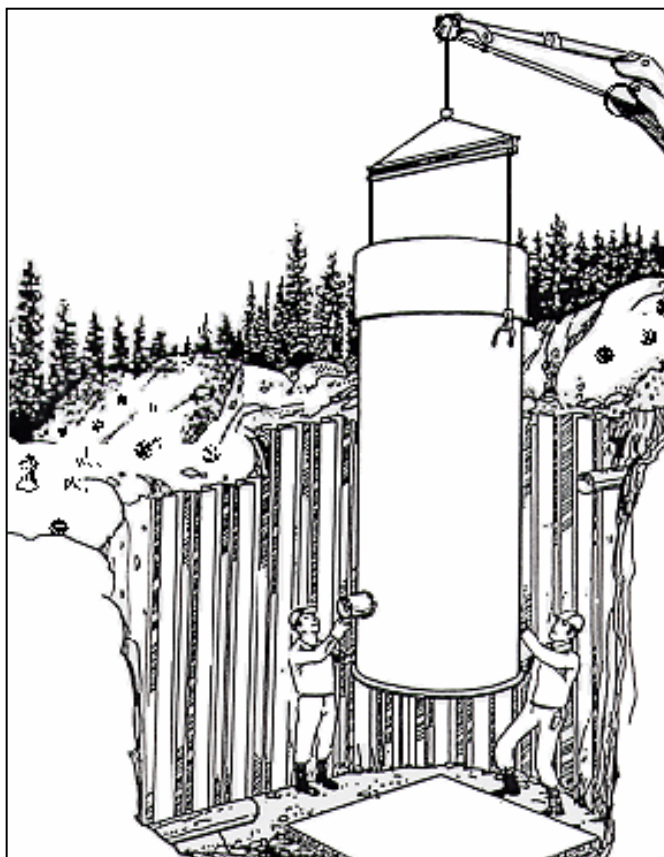


## ИНСТРУКЦИЯ ПО МОНТАЖУ

1. Перед монтажом корпуса КНС на основание очистить поверхность от посторонних предметов. Убедитесь, что между поверхностью основания и дном КНС ничего нет.



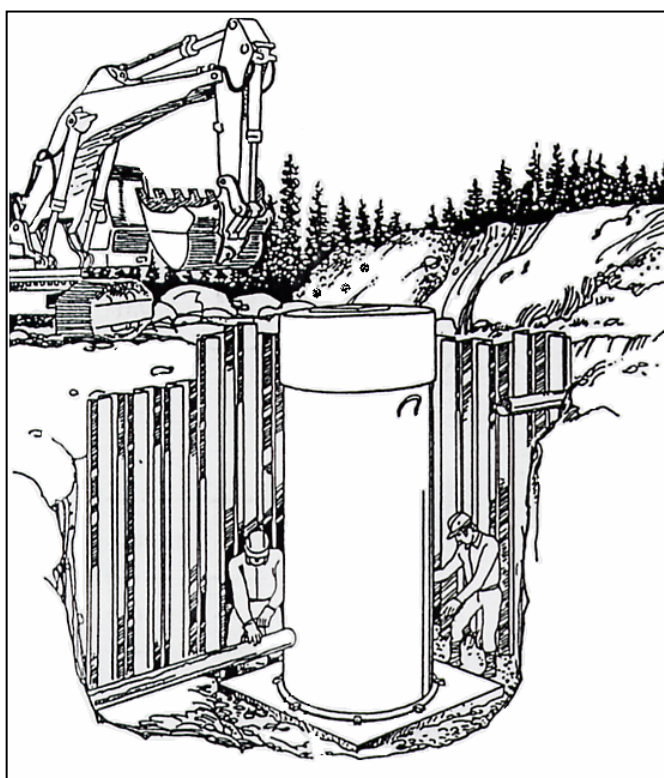
2. При установке корпуса в вертикальное положение нагрузку от массы корпуса распределить равномерно по всем монтажным петлям.

3. Корпус КНС поднимают за монтажные петли и устанавливают согласно строительного проекта на бетонное основание.

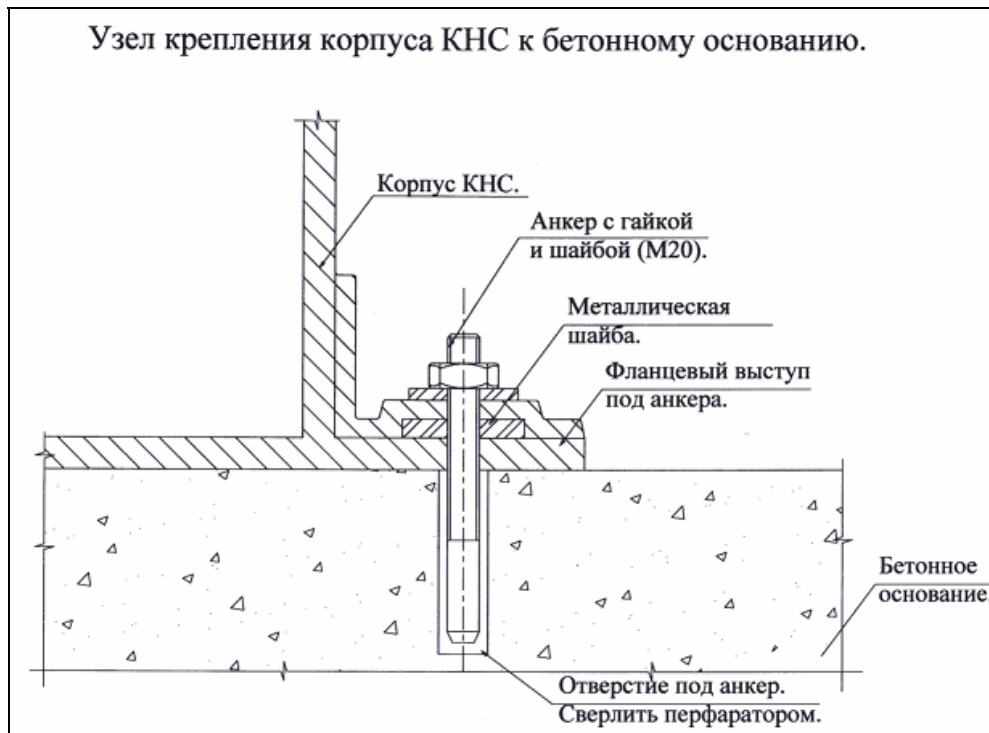
4. Проверьте вертикальность корпуса. При горизонтальности фундамента КНС будет стоять вертикально.

5. Если в месте расположения КНС

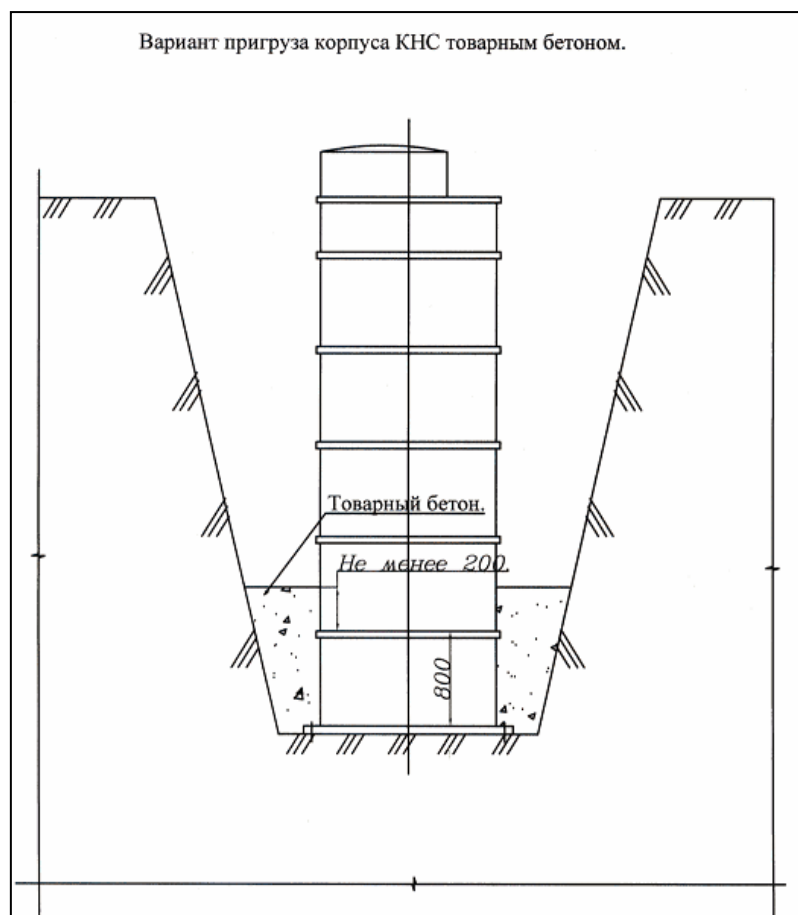
отсутствуют грунтовые воды, то закрепление корпуса к фундаменту можно не производить.



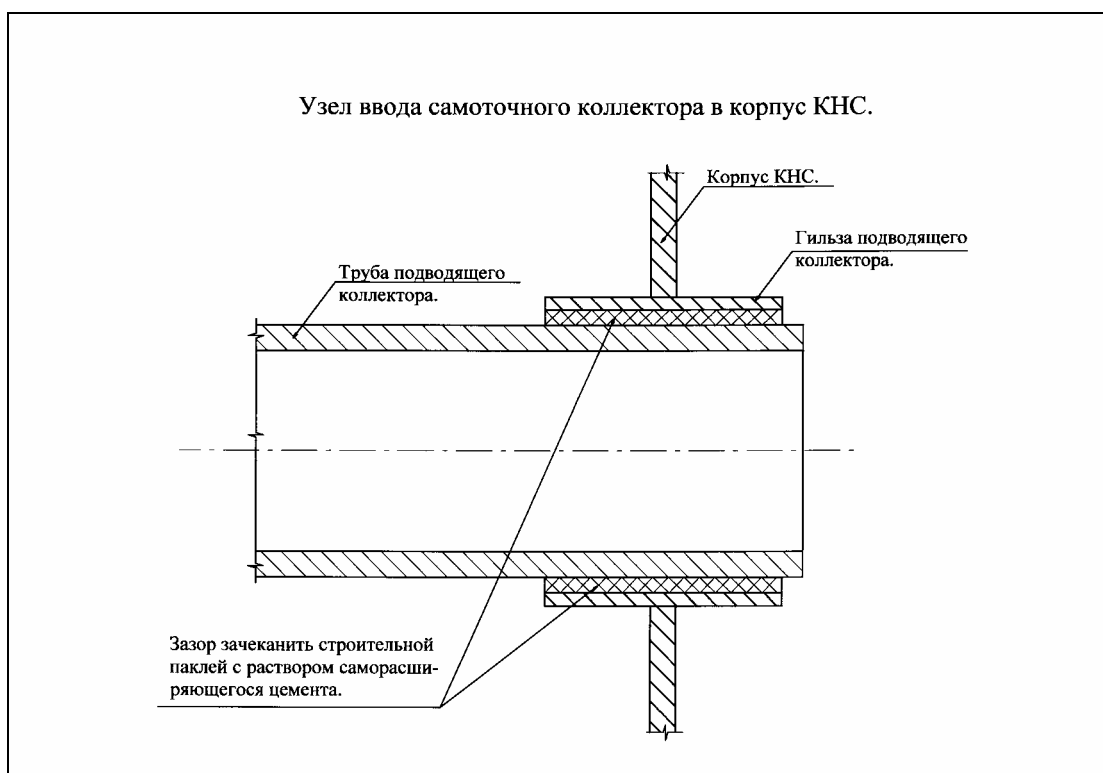
6. Если в месте расположения КНС присутствуют, или есть вероятность появления грунтовых или паводковых вод, то необходимо закрепить корпус к фундаменту цанговыми анкерами. Для этого через отверстия расположенные во фланцевом выступе просверлить отверстия в фундаменте, забить в них анкера и затянуть их.



В случае, если существует опасность выталкивания корпуса высокими грунтовыми водами, то необходимо дополнительно к анкерам произвести пригруз корпуса товарным бетоном. При этом верхний уровень бетона должен быть на 200 мм. выше первого нижнего ребра жесткости корпуса КНС. Расчет веса бетона производится в объеме рабочего проекта или проекта производства работ.



7. Подсоединение труб выполняют по заполнению котлована до подводящего коллектора. Завалка и утрамбовка грунта ниже этой отметки особенно важна.
8. Вести в гильзу корпуса КНС трубу подводящего коллектора. Получившийся зазор между гильзой и трубой коллектора загерметизировать паклей строительной с раствором саморасширяющегося цемента (ГОСТ 11052-74)



9. Присоединить выходную трубу к напорному трубопроводу.
10. Перед обратной засыпкой убедитесь, что корпус КНС не имеет повреждений. После монтажа КНС на основание и проверки её вертикальности, начинайте обратную засыпку.
11. Обратную засыпку производить мягким грунтом без камней, равномерно по окружности КНС. В противном случае возможна деформация корпуса. Засыпку выполнять по слоям, максимальной высотой 50см. Зимой надо учесть, что грунту нельзя замерзнуть. Грунт под подводящий и напорные коллектора утрамбовывают. Применение механических вибраторов с массой более 100кг запрещено. Утрамбовку грунта выполнить выше отметки -1.00 от поверхности земли. Уплотнение грунта ближе чем 30 см от насосной запрещается.



---

устройства произвести в соответствии с руководством по монтажу и эксплуатации шкафа управления, входящего в состав паспорта.

Шкафы управления изготавливаются в двух вариантах: для установки внутри и снаружи помещения. При наружном размещении, шкаф управления может быть смонтирован на насосной станции на специально предусмотренной металлической опоре, либо на расстоянии, не превышающем 150м от насосной станции. При монтаже в помещении, шкаф крепится на вертикальную поверхность, которая должна быть сухой и не подвержена вибрации.

16. Залить смонтированную установку условно чистой водой и проверить работу поплавков и насосов.